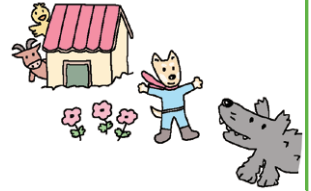


Game生活の ススメ Vol.154

ルールが分かりやすく、見た目も楽しそう。はじめてのゲーム遊びにおすすめのゲームを2つ紹介します。



『はじめてのゲーム の巻』 by TTM



はじめてのゲーム・フィッシング

¥4,180
(HABA社/ドイツ)

・人数: 1~4人 ・対象: 2歳位から
・時間: 10分位
サイコロ 1個 釣り竿 1本 海(箱を使用)
海の生き物 6個 パズルボード 4枚

サイコロの目と同じ色の魚を釣り上げ、さらにパズルを完成させるゲーム。段階的にルールを加えることができ、初めてのゲーム遊びにおすすめです。



1. 自由に魚釣り

自分の好きな魚を釣って遊びます。磁石でパチン! と魚が付く感触が楽しい。

2. サイコロ+魚釣り

サイコロの目と同じ色の魚を釣ります。全部の色の魚を釣れたらOK。



3. サイコロ+パズル

サイコロの目と同じ色のパズルピースをボードに入れます。全部埋まれば完成。

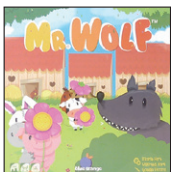


4. 魚釣り+パズル

魚を釣ると、同じ色のパズルピースがもらえます。魚を海に戻して釣りをくり返し、パズルを完成させよう。

5. サイコロ+魚釣り+パズル

サイコロの目と同じ色の魚を釣れると、同じ色のパズルピースがもらえます。魚を海に戻し手番交代。パズルが早く埋まった人の勝ち。



ミスターウルフ

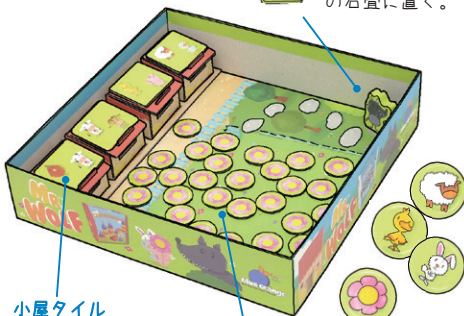
¥4,400
(Blue Orange社/フランス)

・人数: 1~4人 ・対象: 4歳位から
・時間: 15分位
ゲームボード 小屋 4個 丸い動物チップ 28枚
小屋タイル(動物2匹) 8枚 (動物3匹) 8枚
オオカミの駒 1個

オオカミがやってくる前に動物たちを小屋に帰してあげましょう。小屋に入った動物を皆で覚える、ルールが分かりやすい協力ゲームです。

準備

オオカミの駒
森の中の一つの石畳に置く。

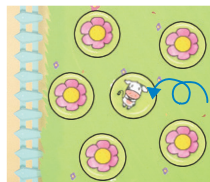


小屋タイル
4つの小屋の上に1枚ずつ置く。
初めは動物2匹タイルを使うと覚えやすい。

丸い動物チップ
裏返し、農場に置く。(花の面が表)

遊び方

自分の手番、好きな動物チップを1枚めくる。



小屋タイルに一致する動物

…小屋の中に動物チップを入れる。

* 絵柄と同じ数までしか、小屋には入れません。

小屋に入れない動物

…チップを入れず、動物の面のままにしておく。

オオカミの絵の時

…オオカミの駒を農場の方へ1マス進める。チップは再び伏せる。

* どの動物チップを、どの小屋にいくつ入れたのか、皆で協力して覚え、教え合ひましょう。

すべての小屋にタイルの絵柄の通りに動物チップを入れたと思った時点で、皆で小屋の中のチップを確認します。

・タイルと全て一致していれば皆の勝ち。間違えればオオカミの勝ち(皆の負け)。

・オオカミが農場に到達してしまったら、その時点でゲーム終了。オオカミの勝ち。



2匹タイル

3匹タイル



オオカミ来た~