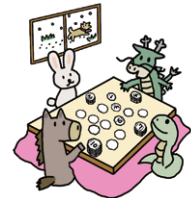


# Game生活の ススメ Vol.193

by TTM

2025年は巳年。  
へびをつなげる簡単ルールのゲームを  
2種類紹介します。  
ぜひお楽しみください。



Happy holidays!

## 『へびのゲームの巻』



### ジャングルパニック

¥3,520 ジェコ（フランス）＊生産は中国

・人数：2～4人 ・対象：6歳位～ ・時間：10分

タイルを上手く配置し、同じ動物が一緒に過ごす  
専用エリアをたくさん作るスピードゲーム。

動物カード  
各7枚

タイル  
42枚

サイコロ

ボーナス  
カード  
各3枚

#### 準備

- すべてのタイルを机に広げる。
- 動物カード（カバ・ヘビ・チーター）とボーナスカードは種類ごとに山に積む。

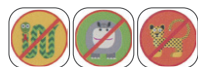
#### 遊び方

##### ① タイルを選ぶ。

順にサイコロを振る。  
出た目の指示するタイルを、  
一斉に急いで探し、1枚取る。



その動物を含む  
タイルを取る。

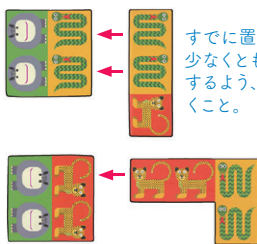


その動物を含まない  
タイルを取る。

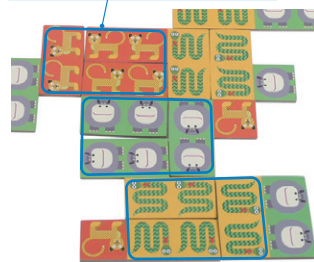
##### ② タイルを配置する。

各自取ったタイルを自分の前に配置し、専用エリアの完成を目指す。

専用エリア…同じ動物6匹が  
2×3マスの長方形にならんだ  
エリアのこと。



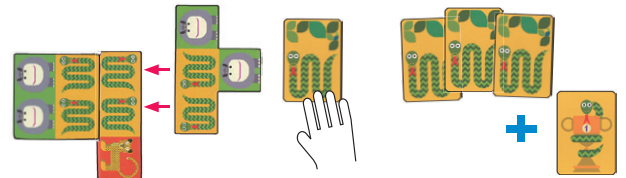
すでに置いてあるタイルに  
少なくとも1匹の動物が接  
するよう、横につなげて置  
くこと。



##### ③ 動物カードを取る。

専用エリアが完成したら、その  
動物カードを急いで1枚とる。

動物カードを3枚集めた人  
は、さらにボーナスカード  
を1枚もらえる。



すべてのボーナスカードがなくなった、あるいは、場のタイルをだれもとれなくなったらゲームは終了。  
動物カードとボーナスカードの合計が一番多い人の勝ち。

### 虹色のへび レインボースネーク

¥1,760 アミーゴ（ドイツ）

・人数：2～5人 ・対象：4歳位～ ・時間：15分



色の合うカードをつなげて長いへびを完成させる  
カードゲーム。ルールが簡単で、運で勝敗が決まる  
ので、入門ゲームにおすすめ。

#### 準備

全てのカードを混ぜて裏向きに机の中央に置き、  
山札とする。

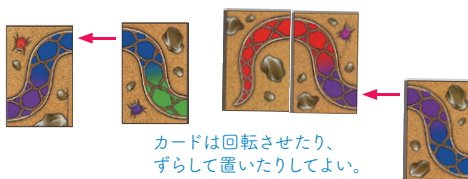
1つまたは複数の山にする、もしくは扇状に広げる。

#### 遊び方

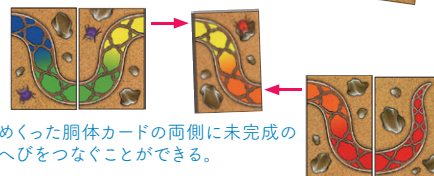
##### ① 自分の番に、山札から1枚めくる。

##### ② めくったカードを場のカードにつなげる。

すでに場に出ているカードと色がつながる場  
合は、つなげてへびを長くすることができる。



カードは回転させたり、  
ずらして置いたりしてよい。



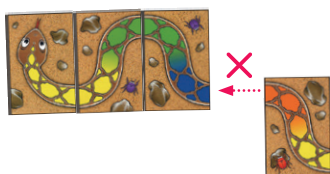
めくった胴体カードの両側に未完成の  
へびをつなぐことができる。

#### スペシャルカード

虹色の頭としっぽのカードは、  
どの色の胴体にもつなげること  
ができる。



##### ③ つながらない場合は場の別のところに置く。



##### ④ 完成させたへびをもらう。

頭としっぽ、1つ以上の胴体が  
つながれば1匹のへびが完成。  
完成させた人が、そのへびの  
カードを全部もらう。

へび1匹ごとにカードを重ねて、  
自分の前に積むとよい。



カード総数が同じ場合は、  
より長いへびを獲得した  
人の勝ち！

山札がなくなったらゲーム終了。  
カードが一番多く獲得した人の勝ち。